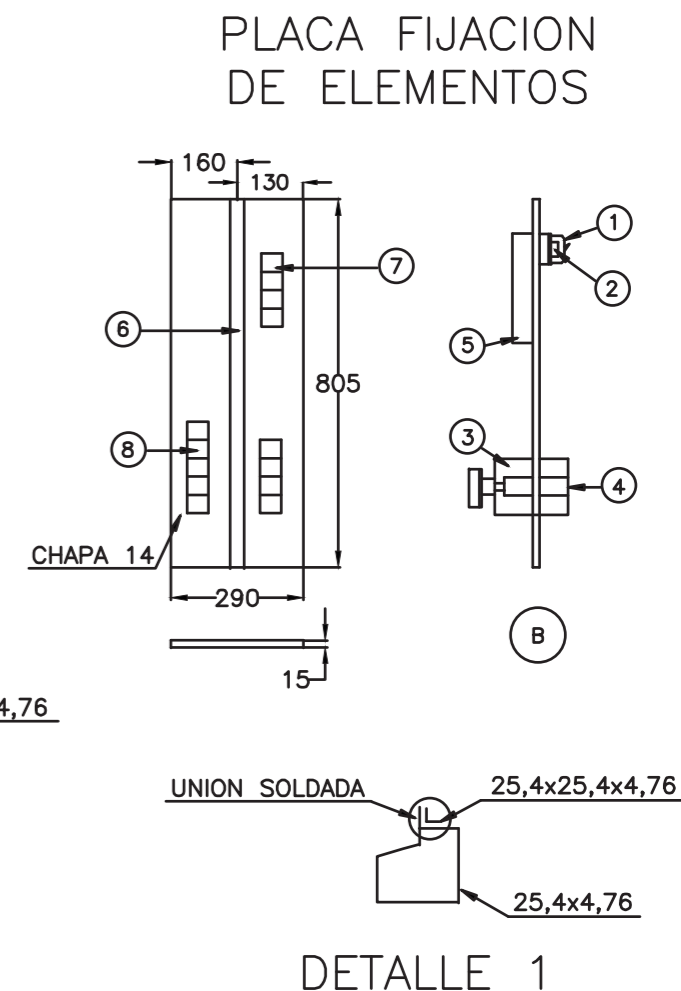
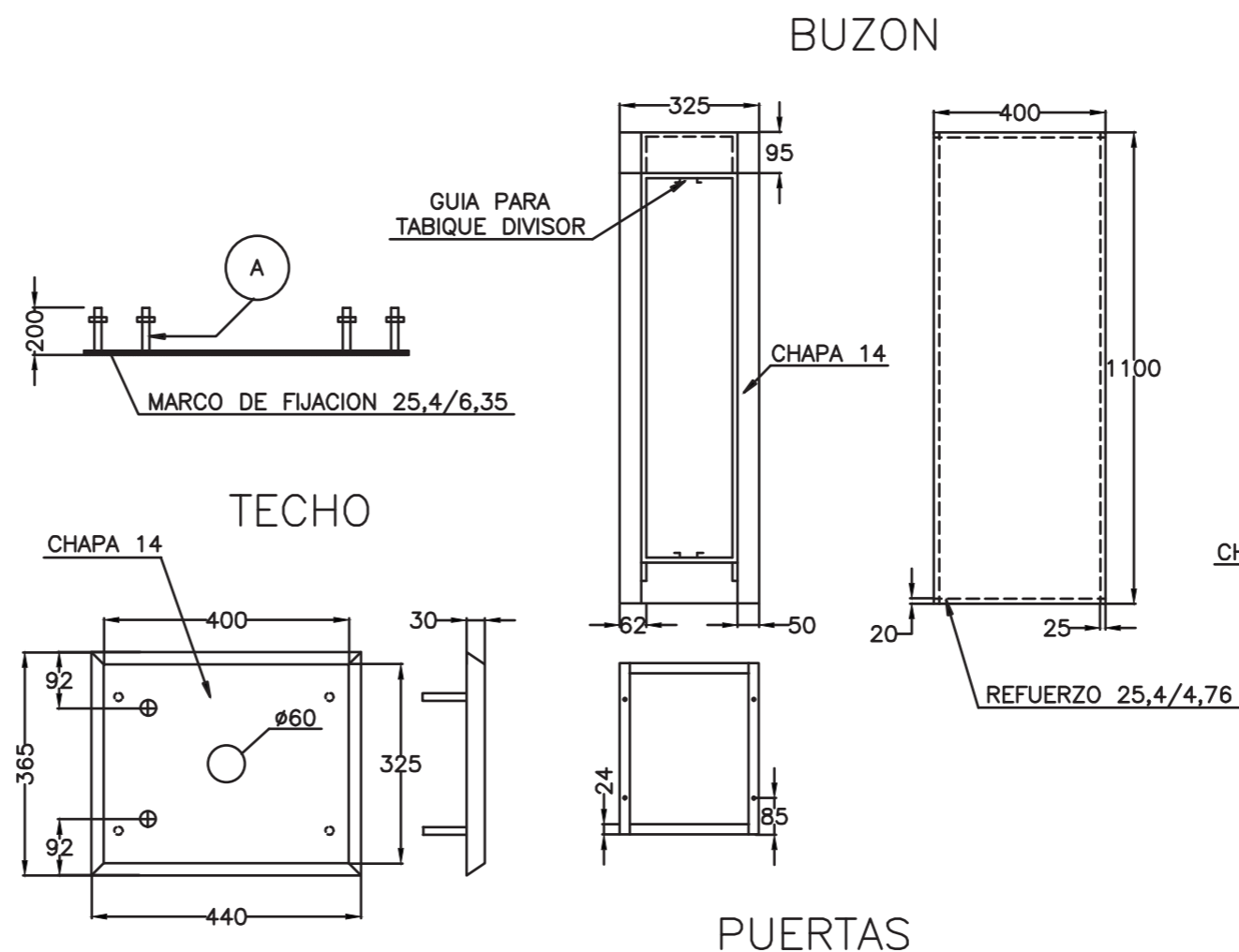


Ⓐ OBSERVACIONES

- VARILLA ROSCADA 12,7 CON TUERCA Y ARANDELAS
- TODOS LOS ELEMENTOS FERROSOS SERAN GALVANIZADOS
- EL BUZON, LA BASE Y LA PLACA DE FIJACION DE ELEMENTOS SERAN PINTADAS CON DOS MANOS DE PINTURA POLIURETANICA COLOR GRIS
- SE ENTREGARA CABLEADO SEGUN NORMAS DE LA E.P.E.
- EN UNA PUERTA LLEVARA IMPRESO CON MATRIZ MR-SLT Y EN LA OTRA E.P.E.
- EN PLACA FIJACION DE ELEMENTOS DEL LADO SLT, LLEVARA TABIQUE DIVISOR, BORNERAS PARA CABLES DE COMUNICACION Y ALIMENTACION SEGUN INDICA Ⓑ
- LA PUERTA DEL LADO DE S.L.T. LLEVARA CERRADURA TIPO ACYTRA
- EL CONJUNTO ESTARÁ VINCULADO DE FORMA TAL QUE TENDRA UN ALTO GRADO DE RIGIDEZ



Ⓑ REFERENCIAS

- ① - INTERRUPTOR TERMOMAGNETICO 16 A
- ② - TOMACORRIENTES 2x15 A
- ③ - INTERCEPTORES TIPO U-Z 25 A CON 1 FUSIBLE
- ④ - BORNERA KELANO 25 A, CANTIDAD 2
- ⑤ - BASE DE MADERA PARA MEDIDOR E.P.E.
- ⑥ - TABIQUE DIVISOR DE CHAPA 16
- ⑦ - BORNERA PARA COMUNICACION TIPO SIEMON 565
- ⑧ - BORNERA PARA ALIMENTACION

Pag. 2 de 2

PROYECTO	NOMBRES	FIRMAS	FECHAS	MUNICIPALIDAD DE ROSARIO SECRETARIA DE SERVICIOS PUBLICOS Y MEDIO AMBIENTE DIRECCION GRAL. DE INGENIERIA DE TRANSITO DIRECCION DE SENALIZACION LUMINOSA
DIBUJO	LOPEZ G.			
JEFE DPTO.	BARUZZO C.			
MODIFICO	JOROSZONOK I.		07-06-2006	
ESCALA S/E	PILAR DE ALIMENTACION			N° PLANO 102/1